

Especificações operacionais

Linha:	609.01
Denominação:	MAD. CIC
Modelo Operacional:	Bidirecional
Categoria:	MADRUGUEIRO
Lote:	OESTE

Tipo de Dia	Frota Operacional				Total	Partidas		Produção Quilométrica
	Comum					Ida	Volta	
Dias Úteis	1				1	3	4	195
Sábados	1				1	3	4	195
Domingos	1				1	4	4	223
Mensal						97	122	6.081

Extensão (km):	Ida	Volta	Total
	27,83	27,83	55,66

Oferta Hora Pico (DU)	P1 (Pico Manhã)	P2 (Pico Almoço)	P3 (Pico Tarde)
Ida			
Volta			
Tempos de viagem Dia Útil (min.)			

Frota e viagens por sentido e faixa horária

Linha 609.01										
Tipo Dia		DIAS ÚTEIS			SÁBADOS			DOMINGOS		
Fx. Hor.	Período	Frota	Ida	Volta	Frota	Ida	Volta	Frota	Ida	Volta
1		1	1	1	1	1	1	1	1	1
2	N2	1	1	1	1	1	1	1	1	1
3		1		1	1		1	1		1
4		1	1	1	1	1	1	1	1	1
5										
6	P1									
7										
8										
9										
10	M									
11										
12	P2									
13										
14	T									
15										
16										
17	P3									
18										
19										
20										
21	N1									
22										
23	P4									
0									1	
Total			3	4		3	4		4	4

Terminais Atendidos	Tipo de Atendimento
CIC	Início

Observações:

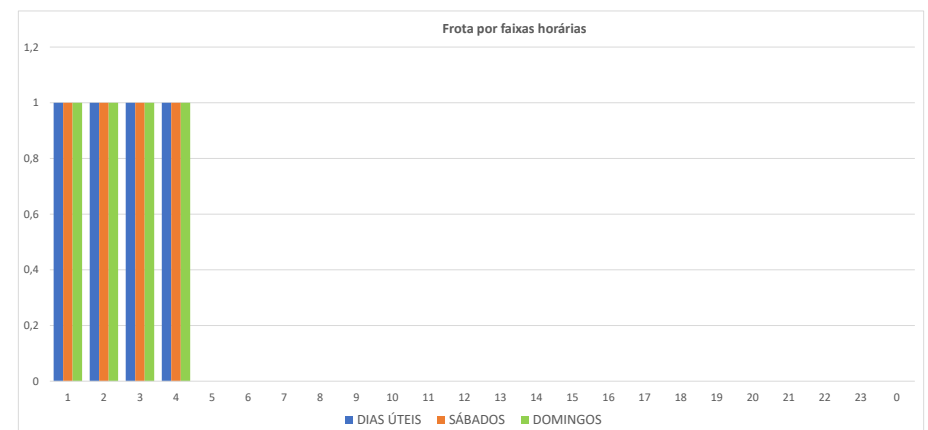
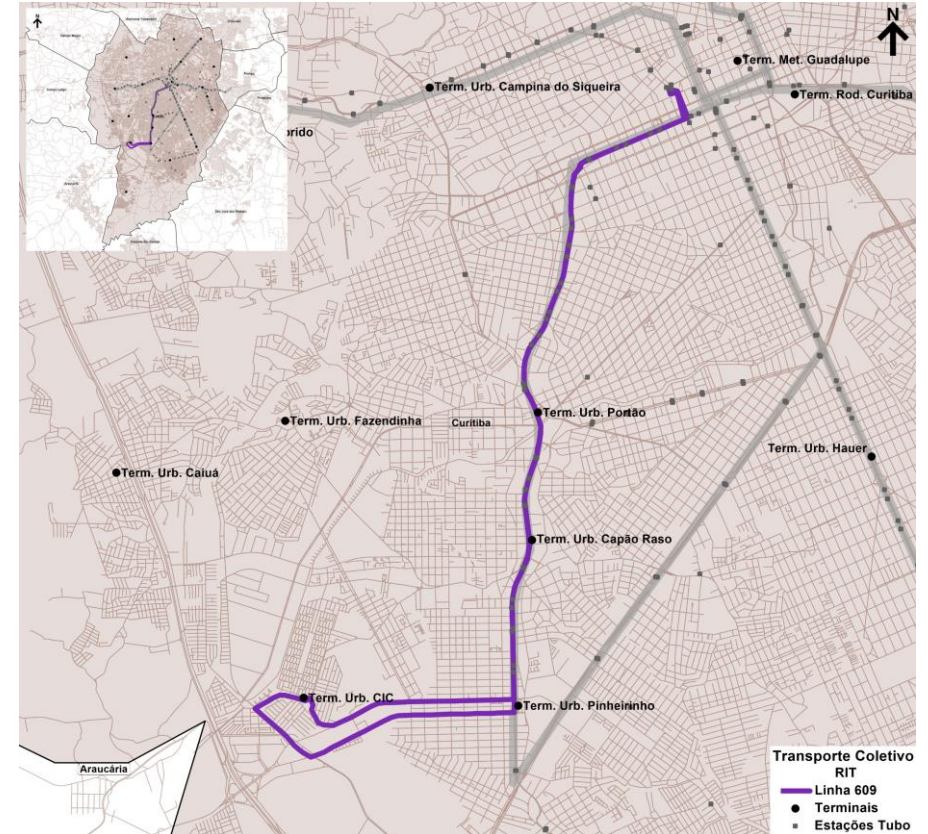
N2 = Noturno 2
T = Tarde

P1 = Pico 1 (Manhã)
P3 = Pico 3 (Tarde)

M = Manhã
N1 = Noturno 1

P2 = Pico 2 (Almoço)
P4 = Pico 4 (Noite)

Especificações operacionais



Especificações operacionais

Linha:	679.01
Denominação:	MAD. TATUQUARA
Modelo Operacional:	Circular
Categoria:	MADRUGUEIRO
Lote	OESTE

Tipo de Dia	Frota Operacional				Partidas		Produção Quilométrica
	Comum			Total	Circular		
Dias Úteis	1			1	2		63
Sábados	1			1	2		63
Domingos	1			1	2		63
Mensal					61		1.903

Extensão (km):	Circular	Total
	31,28	31,28

Oferta Hora Pico (DU)	P1 (Pico Manhã)	P2 (Pico Almoço)	P3 (Pico Tarde)
Circular			
Tempos de viagem Dia Útil (min.)			

Frota e viagens por sentido e faixa horária

Linha 679.01									
Tipo Dia	DIAS ÚTEIS			SÁBADOS			DOMINGOS		
Fx. Hor.	Período	Frota	Circular	Frota	Circular	Frota	Circular	Frota	Circular
1		1	1	1	1	1	1	1	1
2	N2	1		1		1		1	
3		1	1	1	1	1	1	1	1
4									
5									
6	P1								
7									
8									
9									
10	M								
11									
12	P2								
13									
14	T								
15									
16									
17	P3								
18									
19									
20									
21	N1								
22									
23	P4								
0									
Total			2		2		2		2

Terminais Atendidos	Tipo de Atendimento
Pinheirinho	Início

Observações:

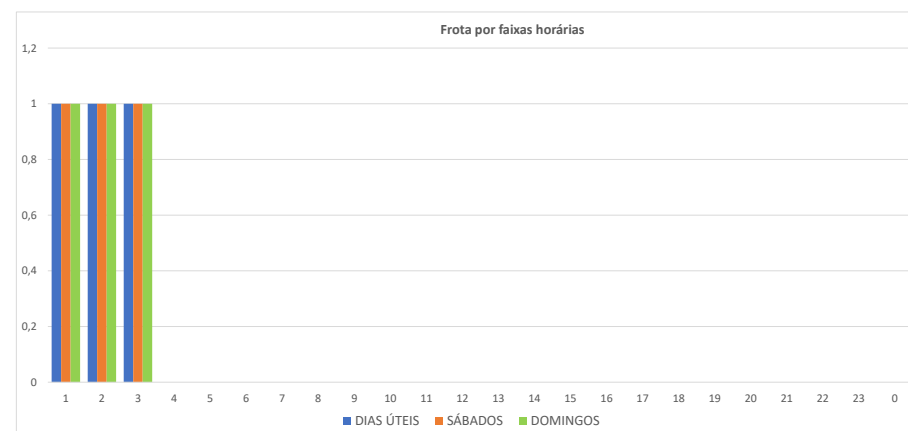
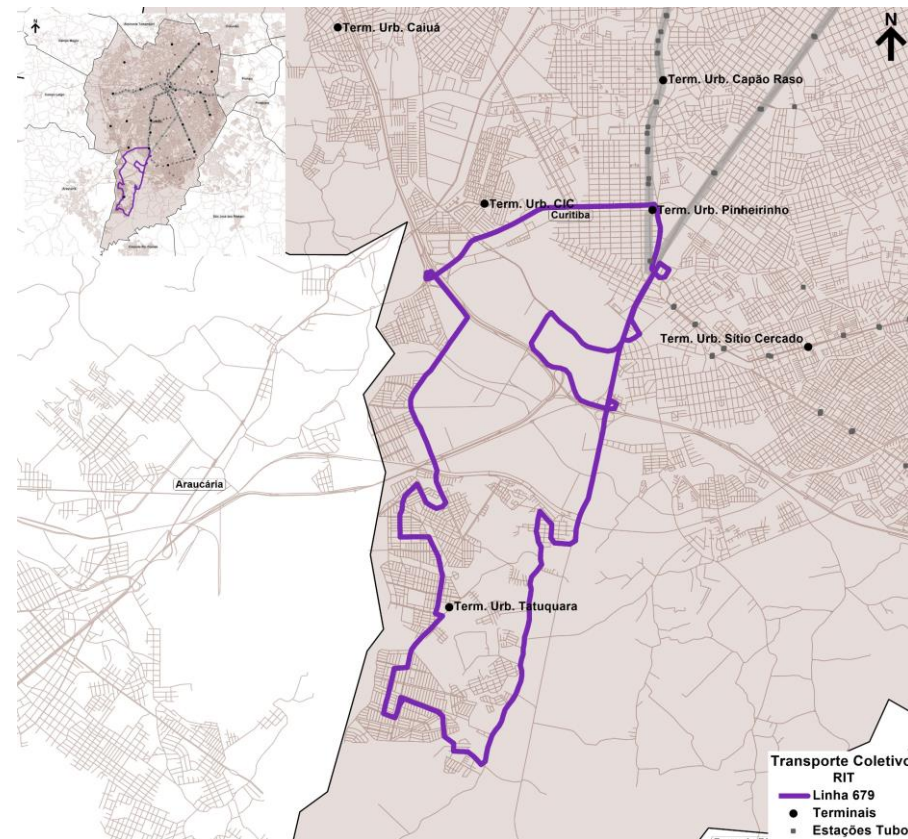
N2 = Noturno 2
T = Tarde

P1 = Pico 1 (Manhã)
P3 = Pico 3 (Tarde)

M = Manhã
N1 = Noturno 1

P2 = Pico 2 (Almoço)
P4 = Pico 4 (Noite)

Especificações operacionais



Base de Dados Operacionais de maio/2025

Especificações operacionais

Linha:	788.01
Denominação:	MAD. V. VELHA
Modelo Operacional:	Circular
Categoria:	MADRUGUEIRO
Lote	OESTE

Tipo de Dia	Frota Operacional				Partidas		Produção Quilométrica
	Microespecial			Total	Circular		
Dias Úteis	1			1	5		125
Sábados	1			1	5		125
Domingos	1			1	5		125
Mensal					152		3.815

Extensão (km):	Circular	Total
	25,09	25,09

Oferta Hora Pico (DU)	P1 (Pico Manhã)	P2 (Pico Almoço)	P3 (Pico Tarde)
Circular	1		
Tempos de viagem Dia Útil (min.)			

Frota e viagens por sentido e faixa horária

Linha 788.01										
Tipo Dia	DIAS ÚTEIS				SÁBADOS		DOMINGOS			
Fx. Hor.	Período	Frota	Circular		Frota	Circular		Frota	Circular	
1		1	1		1	1		1	1	
2	N2	1	1		1	1		1	1	
3		1	1		1	1		1	1	
4		1	1		1	1		1	1	
5	P1	1	1		1	1		1	1	
6										
7										
8										
9										
10	M									
11										
12	P2									
13										
14	T									
15										
16										
17	P3									
18										
19										
20										
21	N1									
22										
23	P4									
0										
Total			5			5			5	

Terminais Atendidos	Tipo de Atendimento

Observações:

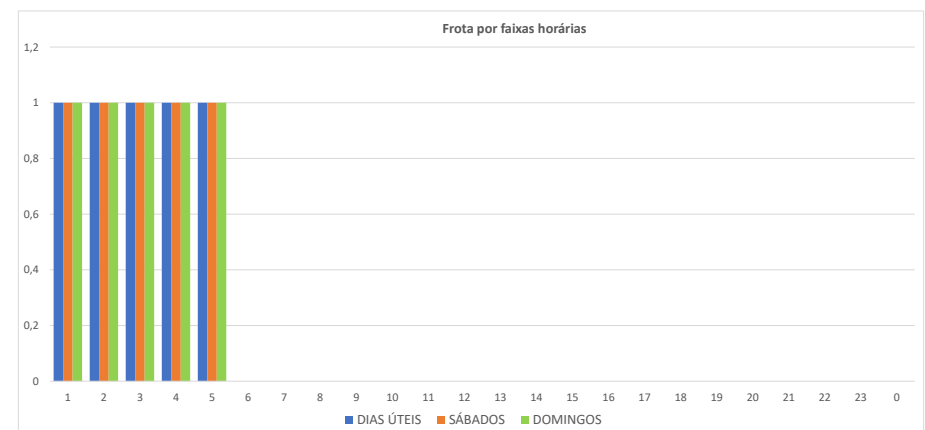
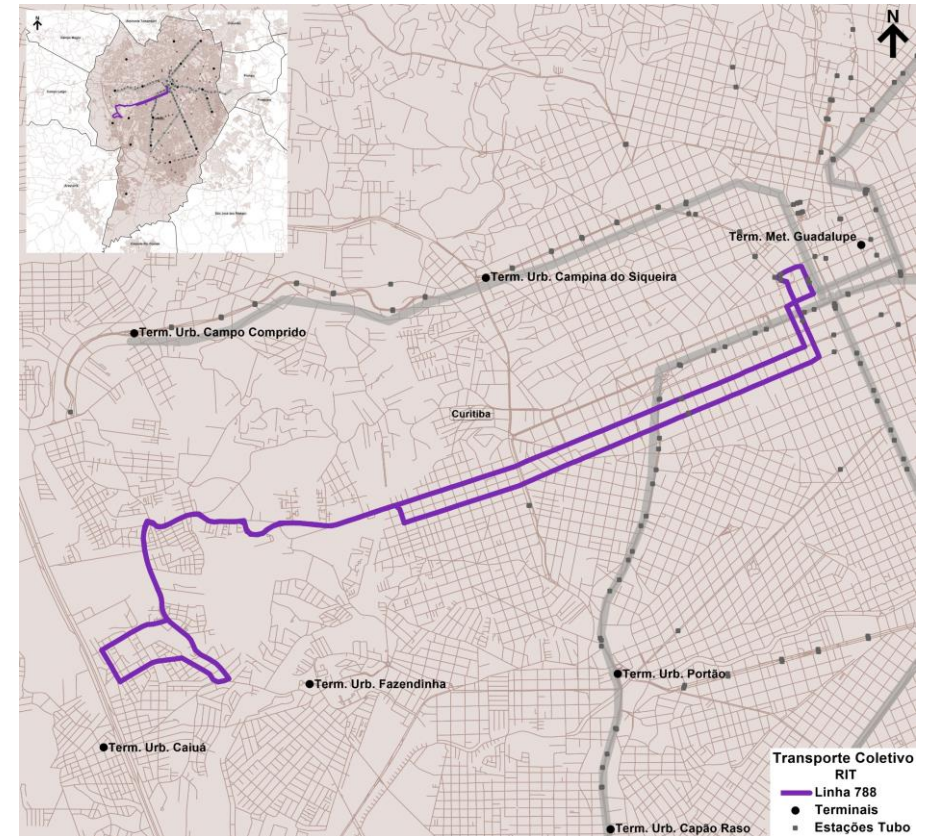
N2 = Noturno 2
T = Tarde

P1 = Pico 1 (Manhã)
P3 = Pico 3 (Tarde)

M = Manhã
N1 = Noturno 1

P2 = Pico 2 (Almoço)
P4 = Pico 4 (Noite)

Especificações operacionais



Especificações operacionais

Linha:	789.01
Denominação:	MAD. CAIUÁ
Modelo Operacional:	Circular
Categoria:	MADRUGUEIRO
Lote	OESTE

Tipo de Dia	Frota Operacional				Partidas		Produção Quilométrica
	Microespecial			Total	Circular		
Dias Úteis	1			1	4		146
Sábados	1			1	4		146
Domingos	1			1	4		146
Mensal					122		4.428

Extensão (km):	Circular	Total
	36,39	36,39

Oferta Hora Pico (DU)	P1 (Pico Manhã)	P2 (Pico Almoço)	P3 (Pico Tarde)
Circular	1		
Tempos de viagem Dia Útil (min.)			

Frota e viagens por sentido e faixa horária

Linha 789.01										
Tipo Dia	DIAS ÚTEIS				SÁBADOS		DOMINGOS			
Fx. Hor.	Período	Frota	Circular		Frota	Circular		Frota	Circular	
1		1	1		1	1		1	1	
2	N2	1	1		1	1		1	1	
3		1	1		1	1		1	1	
4		1			1			1		
5	P1	1	1		1	1		1	1	
6										
7										
8										
9										
10	M									
11										
12	P2									
13										
14	T									
15										
16										
17	P3									
18										
19										
20										
21	N1									
22										
23	P4									
0										
Total			4			4			4	

Terminais Atendidos	Tipo de Atendimento

Observações:

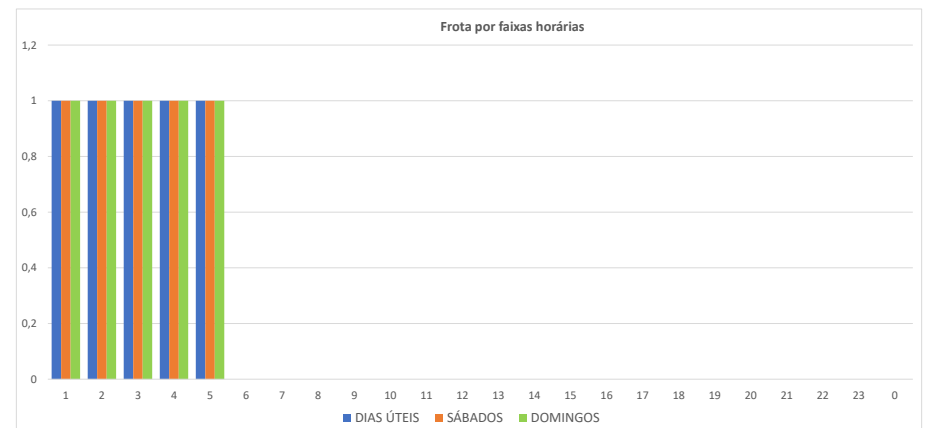
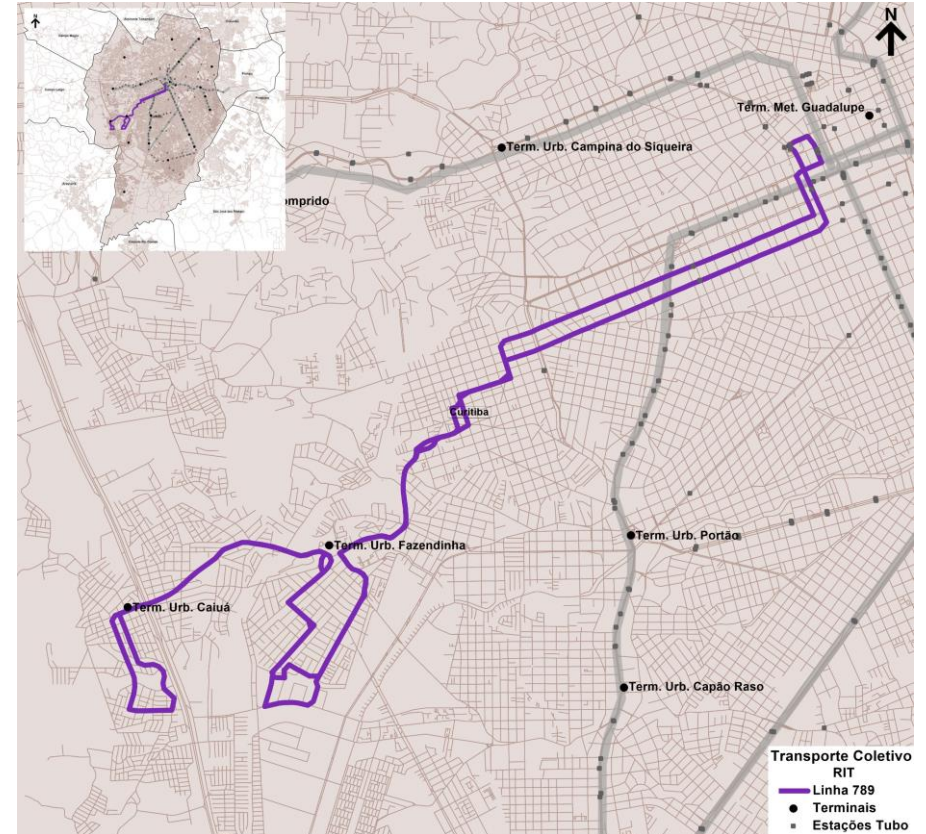
N2 = Noturno 2
T = Tarde

P1 = Pico 1 (Manhã)
P3 = Pico 3 (Tarde)

M = Manhã
N1 = Noturno 1

P2 = Pico 2 (Almoço)
P4 = Pico 4 (Noite)

Especificações operacionais



Especificações operacionais

Linha:	809.01
Denominação:	MAD. CAMPO COMPRIDO
Modelo Operacional:	Bidirecional
Categoria:	MADRUGUEIRO
Lote	OESTE

Tipo de Dia	Frota Operacional				Partidas		Produção Quilométrica
	Microespecial			Total	Ida	Volta	
Dias Úteis	1			1	5	6	217
Sábados	1			1	5	6	217
Domingos	1			1	5	6	217
Mensal					152	183	6.595

Extensão (km):	Ida	Volta	Total
	19,71	19,71	39,42

Oferta Hora Pico (DU)	P1 (Pico Manhã)	P2 (Pico Almoço)	P3 (Pico Tarde)
Ida			
Volta	1		
Tempos de viagem Dia Útil (min.)	59		

Frota e viagens por sentido e faixa horária

Linha 809.01										
Tipo Dia	DIAS ÚTEIS			SÁBADOS			DOMINGOS			
Fx. Hor.	Período	Frota	Ida	Volta	Frota	Ida	Volta	Frota	Ida	Volta
1		1	1	1	1	1	1	1	1	1
2	N2	1	1	1	1	1	1	1	1	1
3		1	1	1	1	1	1	1	1	1
4		1	1	1	1	1	1	1	1	1
5				1			1			1
6	P1									
7										
8										
9										
10	M									
11										
12	P2									
13										
14	T									
15										
16										
17	P3									
18										
19										
20										
21	N1									
22										
23	P4	1	1		1	1		1	1	
0		1		1	1		1			1
Total			5	6		5	6		5	6

Terminais Atendidos	Tipo de Atendimento
Campo Comprido	Início

Observações:

N2 = Noturno 2
T = Tarde

P1 = Pico 1 (Manhã)
P3 = Pico 3 (Tarde)

M = Manhã
N1 = Noturno 1

P2 = Pico 2 (Almoço)
P4 = Pico 4 (Noite)

Especificações operacionais

